

1. Besides Singapore, at which other location did Subhas Chandra Bose establish the headquarters of the Azad Hind Fauj?

- (1) Rangoon
- (2) Germany
- (3) Tokyo
- (4) Taiwan
- (5) Question not attempted

2. "Ghurla" is associated with which festival?

- (1) Gangaur
- (2) Raksha Bandhan
- (3) Teej
- (4) Holi
- (5) Question not attempted

3. Who was the source of inspiration for the 'Eka' Peasant Movement in the northern districts of Awadh, including Hardoi, Barabanki, Bahraich, Sitapur and Lucknow in the United Provinces in 1921 AD?

- (1) Swami Sahajanand
- (2) Madari Pasi
- (3) Alluri Sitarama Raju
- (4) Baba Ramchandra
- (5) Question not attempted

4. Who was the Commander of the campaign which was sent by Akbar to conquer Mewar in 1580 AD?

- (1) Abdurrahim Khan Khana
- (2) Shahbaz Khan
- (3) Todarmal
- (4) Jagannath Kachhawaha
- (5) Question not attempted

5. Who discovered the Ashokan inscription located at Bhimdungari?

- (1) Carlyle
- (2) Dayaram Sahni
- (3) Alexander Cunningham
- (4) Robert Burt
- (5) Question not attempted

1. सुभाष चंद्र बोस ने सिंगापुर के अलावा किस स्थान पर आजाद हिंद फौज का मुख्यालय बनाया?

- (1) रंगून
- (2) जर्मनी
- (3) टोक्यो
- (4) ताइवान
- (5) अनुत्तरित प्रश्न

2. "घुड़ला" किस पर्व से संबंधित है?

- (1) गणगौर
- (2) रक्षाबंधन
- (3) तीज
- (4) होली
- (5) अनुत्तरित प्रश्न

3. 1921 ई. में संयुक्त प्रांत के हरदोई, बाराबंकी, बहराइच, सीतापुर और लखनऊ आदि अवध के उत्तरी जिलों में 'एका' किसान आन्दोलन का प्रेरणा स्रोत कौन था?

- (1) स्वामी सहजानन्द
- (2) मदारी पासी
- (3) अल्लूरी सीताराम राजू
- (4) बाबा रामचन्द्र
- (5) अनुत्तरित प्रश्न

4. अकबर द्वारा 1580 ई. में मेवाड़ विजय के लिए भेजे गये अभियान का नेतृत्व किस सेनानायक ने किया था?

- (1) अब्दुरहीम खान खाना
- (2) शाहबाज़ खॉं
- (3) टोडरमल
- (4) जगन्नाथ कछवाहा
- (5) अनुत्तरित प्रश्न

5. भीमडूंगरी स्थित अशोक के अभिलेख को किसने खोजा था?

- (1) कार्लाइल
- (2) दयाराम साहनी
- (3) अलेक्जेंडर कनिंघम
- (4) रॉबर्ट बर्ट
- (5) अनुत्तरित प्रश्न

6. Falku Bai is an artist of which of the following dance form?

(1) Terahtali

(2) Chari

(3) Bhavai

(4) Ghoomar

(5) Question not attempted

7. During the 1857 Revolution, which Riyasat's ruler, Laxman Singh arranged for the supplies to be provided to the revolutionaries?

(1) Karauli

(2) Banswara

(3) Shahpura

(4) Jhalawar

(5) Question not attempted

8. Who among the following was the source of inspiration of the "Young Bengal" Movement?

(1) Vivian Derozio

(2) Ishwar Chandra Vidyasagar

(3) Devendranath Tagore

(4) Krishnamohan Banerjee

(5) Question not attempted

9. Which of the following statements about the 'United Rajasthan' is incorrect?

(1) It's capital was Udaipur and Maharana Bhupal Singh was made the Head of State for life.

(2) The ruler of Kota was appointed as Deputy Governor.

(3) "United Rajasthan Union" was formed by seven Princely states.

(4) It was inaugurated by Jawaharlal Nehru on April 18, 1948 AD.

(5) Question not attempted

6. फल्कू बाई निम्न में से किस नृत्य विद्या की कलाकार हैं?

(1) तेरहताली

(2) चरी

(3) भवाई

(4) घूमर

(5) अनुत्तरित प्रश्न

7. 1857 की क्रांति के दौरान, किस रियासत के शासक लक्ष्मण सिंह ने क्रांतिकारियों को रसद की व्यवस्था करवाई थी?

(1) करौली

(2) बाँसवाड़ा

(3) शाहपुरा

(4) झालावाड़

(5) अनुत्तरित प्रश्न

8. निम्नांकित में से "यंग बंगाल" आंदोलन के प्रेरणा स्रोत कौन थे?

(1) विवियन डेरोज़ियो

(2) ईश्वर चंद्र विद्यासागर

(3) देवेन्द्रनाथ टैगोर

(4) कृष्णमोहन बनर्जी

(5) अनुत्तरित प्रश्न

9. 'संयुक्त राजस्थान' के विषय में निम्नांकित तथ्यों में से कौनसा गलत है?

(1) इसकी राजधानी उदयपुर एवं महाराणा भूपाल सिंह को आजीवन राजप्रमुख बनाया गया था।

(2) कोटा के शासक को उपराज प्रमुख बनाया गया था।

(3) "संयुक्त राजस्थान संघ" का निर्माण सात रियासतों ने किया।

(4) 18 अप्रैल, 1948 ई. को जवाहरलाल नेहरू ने इसका उद्घाटन किया था।

(5) अनुत्तरित प्रश्न

10. Raghuvar Dayal Goyal is associated with which Prajamandal Movement?
- (1) Marwar
 - (2) Bundi
 - (3) Jaipur
 - (4) Bikaner
 - (5) Question not attempted
11. At which place the 'Jhansi Ki Rani' Women's Regiment of Azad Hind Fauj repulsed the attack of unit of British Army and forced them to retreat?
- (1) Imphal
 - (2) Kohima
 - (3) Rangoon
 - (4) Arakan
 - (5) Question not attempted
12. Which Commander led Alauddin Khalji's forces in the final Campaign against Jalore?
- (1) Kamaluddin Gurg
 - (2) Malik Kafur
 - (3) Shams Khan
 - (4) Malik Naeab
 - (5) Question not attempted
13. Match the Revolutionaries of 1857 AD with their respective area of leadership from the lists given below -
- | (Leader) | (Place) |
|--------------------|--------------|
| (A) Shahmal | (I) Mathura |
| (B) Devisingh Kher | (II) Rewari |
| (C) Bhupal Singh | (III) Bijnor |
| (D) Tularam | (IV) Noh |
- Select the correct answer from the code given below -
- Code -
- (1) (A)-(III), (B)-(I), (C)-(IV), (D)-(II)
 - (2) (A)-(II), (B)-(IV), (C)-(I), (D)-(III)
 - (3) (A)-(I), (B)-(II), (C)-(III), (D)-(IV)
 - (4) (A)-(IV), (B)-(III), (C)-(II), (D)-(I)
 - (5) Question not attempted
10. रघुवर दयाल गोयल किस प्रजामंडल आंदोलन से संबंधित हैं?
- (1) मारवाड़.
 - (2) बूंदी.
 - (3) जयपुर
 - (4) बीकानेर
 - (5) अनुत्तरित प्रश्न
11. आजाद हिंद फौज की 'झांसी की रानी' महिला रेजिमेंट ने किस स्थान पर ब्रिटिश सेना की यूनिट के हमले को नाकाम कर उन्हें पीछे हटने पर मजबूर कर दिया?
- (1) इम्फाल
 - (2) कोहिमा
 - (3) रंगून
 - (4) अराकान
 - (5) अनुत्तरित प्रश्न
12. जालौर के विरुद्ध अंतिम अभियान में अलाउद्दीन खलजी की सेना का नेतृत्व किस सेनानायक ने किया?
- (1) कमालुद्दीन गुर्ग
 - (2) मलिक काफूर
 - (3) शम्स खाँ
 - (4) मलिक नाइब
 - (5) अनुत्तरित प्रश्न
13. निम्नांकित सूचियों में से 1857 ई. के स्वतंत्रता संग्राम के नेता और उनसे संबंधित कार्यक्षेत्र को सुमेलित कीजिए -
- | (नेता) | (स्थान) |
|------------------|--------------|
| (A) शाहमल | (I) मथुरा |
| (B) देवीसिंह खेर | (II) रेवाड़ी |
| (C) भूपाल सिंह | (III) बिजनौर |
| (D) तुलाराम | (IV) नोह |
- नीचे दिये गये कूट से सही उत्तर का चयन कीजिए -
- कूट -
- (1) (A)-(III), (B)-(I), (C)-(IV), (D)-(II)
 - (2) (A)-(II), (B)-(IV), (C)-(I), (D)-(III)
 - (3) (A)-(I), (B)-(II), (C)-(III), (D)-(IV)
 - (4) (A)-(IV), (B)-(III), (C)-(II), (D)-(I)
 - (5) अनुत्तरित प्रश्न

14. Who was the author of the book 'Rajvallabh'?

(1) Shrikrishna Bhatt

(2) Mandan

(3) Jayanak

(4) Hukum Singh Bhati

(5) Question not attempted

$$\begin{aligned} Z &= 3m - 2\bar{x} \\ Z - \bar{x} &= 3m - 2\bar{x} \\ Z + 2\bar{x} &= 3m \\ Z + 2\bar{x} - m &= 3m - m \end{aligned}$$

15. Vallabh Das, Murli Ram and Chetan Das had established branches of which of the following sects in Bikaner, Raipur and Kota respectively?

(1) Vallabh Sect

(2) Nimbark Sect

(3) Ramanandi Sect

(4) Ramsnehi Sect

(5) Question not attempted

$$Z = 2\bar{x} - 3m$$

16. If the difference of mode and median in the given data is 48, then the difference of mode and mean of the same data is -

(1) 72

(2) 48

(3) 24

(4) 36

(5) Question not attempted

$$\begin{aligned} Z - \bar{m} &= 3m - 2\bar{x} - m \\ &= 2m - 2\bar{x} \\ 48 &= 2(m - \bar{x}) \\ 24 &= (m - \bar{x}) \end{aligned}$$



17. If polynomial $ax^2 + 5x + c$ is exactly divisible by $(x-2)$ and $(x - \frac{1}{2})$, then -

(1) $a = 2c$

(2) $a = c$

(3) $a = \frac{c}{2}$

(4) $a = \frac{c}{3}$

(5) Question not attempted

$$4a + 10 + c = 0$$

$$\begin{aligned} x &= \frac{1}{2} + 5 \\ \frac{a}{4} + \frac{5}{2} + c &= 0 \\ \frac{a + 10 + 4c}{4} &= 0 \end{aligned}$$

$$\begin{aligned} 2c + 4c &= 10 \\ 6c &= 10 \\ 3c &= 5 \end{aligned}$$

14. 'राजवल्लभ' पुस्तक के लेखक कौन थे?

(1) श्रीकृष्ण भट्ट

(2) मण्डन

(3) जयानक

(4) हुकुम सिंह भाटी

(5) अनुत्तरित प्रश्न

15. वल्लभ दास, मुरली राम एवं चेतन दास ने क्रमशः बीकानेर, रायपुर और कोटा में निम्न में से किस सम्प्रदाय की शाखाएँ स्थापित की थीं?

(1) वल्लभ सम्प्रदाय

(2) निम्बार्क सम्प्रदाय

(3) रामानन्दी सम्प्रदाय

(4) रामस्नेही सम्प्रदाय

(5) अनुत्तरित प्रश्न

$$Z = 3x - 2m$$

$$Z - \bar{x}$$

16. यदि दिए गए आँकड़ों में बहुलक तथा माध्यिका का अंतर 48 हो, तो उन्हीं आँकड़ों में बहुलक एवं माध्यिका का अंतर है -

(1) 72

(2) 48

(3) 24

(4) 36

(5) अनुत्तरित प्रश्न

$$\begin{aligned} Z &= 3(\bar{x}) - 2(m) \\ Z &= 3(m) - 2(\bar{x}) \\ Z - \bar{x} &= 3m - 2\bar{x} - \bar{x} \\ &= 3m - 3\bar{x} \\ &= 3(m - \bar{x}) \end{aligned}$$

17. यदि बहुपद $ax^2 + 5x + c$ में $(x-2)$ तथा $(x - \frac{1}{2})$ का पूरा-पूरा भाग चला जाता है, तो -

(1) $a = 2c$

(2) $a = c$

(3) $a = \frac{c}{2}$

(4) $a = \frac{c}{3}$

(5) अनुत्तरित प्रश्न

$$\begin{aligned} 4a + 10 + c &= 0 \\ 4a &= -10 - c \\ 4 \times 2c &= -10 - c \\ 8c & & \end{aligned}$$

$$a + 10 + 4c = 0$$

$$\begin{array}{r} (-5) + (-1) \\ -5 - 1 \\ -6 \end{array} \quad \frac{3}{8} \frac{1}{2} \quad \begin{array}{r} 3(-5) + (-1) - 2 \\ -15 - 1 - 2 \\ -18 \end{array} \quad \begin{array}{r} - \\ -15 - 3 \end{array}$$

18. For what values of 'a' and 'b', the pair of linear equations $2x + 3y = 7$, $(a - b)x + (a + b)y = 3a + b - 2$ represents coincident lines?

(1) $a = -5, b = -1$

(2) $a = 5, b = 1$

(3) $a = 5, b = -1$

(4) $a = -5, b = 1$

(5) Question not attempted

19. If $3\frac{1}{x} - y\frac{2}{5} = 2\frac{3}{5}$, then the value of xy is, where

x and y are real numbers and $x \neq 0$ -

(1) 2

(2) -1

(3) 1

(4) 3

(5) Question not attempted

20. The mean of 'n' observations is \bar{x} . If the first observation is decreased by 1, second by 2, third by 3 and so on, then the new mean is equal to -

(1) $\bar{x} + \frac{n(n+1)}{2}$

(2) $\bar{x} + \frac{(n+1)}{2}$

(3) $\bar{x} - \frac{(n+1)}{2}$

(4) $\bar{x} - \frac{n(n+1)}{2}$

(5) Question not attempted

21. 12 solid spheres of same size are made from melting a solid right circular cylinder, whose diameter is 16 cm and height is 2 cm. The diameter of each sphere is -

(1) 2 cm

(2) $2\sqrt{2}$ cm

(3) 4 cm

(4) 8 cm

(5) Question not attempted

$$\frac{a_1}{a_2} = \frac{b_1}{b_2} = \frac{c_1}{c_2}$$

18. रेखीय समीकरणों का युग्म $2x + 3y = 7$, $(a - b)x + (a + b)y = 3a + b - 2$ संपाती रेखाएं दर्शाता है, तो a तथा b का क्या मान है?

(1) $a = -5, b = -1$

(2) $a = 5, b = 1$

(3) $a = 5, b = -1$

(4) $a = -5, b = 1$

(5) अनुत्तरित प्रश्न

19. यदि $3\frac{1}{x} - y\frac{2}{5} = 2\frac{3}{5}$ हो, तो xy का मान है, जहाँ

x तथा y वास्तविक संख्याएँ हैं तथा $x \neq 0$ -

(1) 2

(2) -1

(3) 1

(4) 3

(5) अनुत्तरित प्रश्न

20. 'n' प्रेक्षणों का माध्य \bar{x} है। यदि प्रथम प्रेक्षण में 1 की कमी, द्वितीय में 2 की, तृतीय में 3 की कमी और इसी प्रकार लगातार कमी की जाती है, तो नया माध्य बराबर है -

(1) $\bar{x} + \frac{n(n+1)}{2}$

(2) $\bar{x} + \frac{(n+1)}{2}$

(3) $\bar{x} - \frac{(n+1)}{2}$

(4) $\bar{x} - \frac{n(n+1)}{2}$

(5) अनुत्तरित प्रश्न

21. एक ठोस लम्ब वृत्तीय बेलन को पिघलाकर समान आकार के 12 ठोस गोलों बनाये जाते हैं, बेलन का व्यास 16 से.मी. और ऊँचाई 2 से.मी. है। प्रत्येक गोलों का व्यास है -

(1) 2 से.मी.

(2) $2\sqrt{2}$ से.मी.

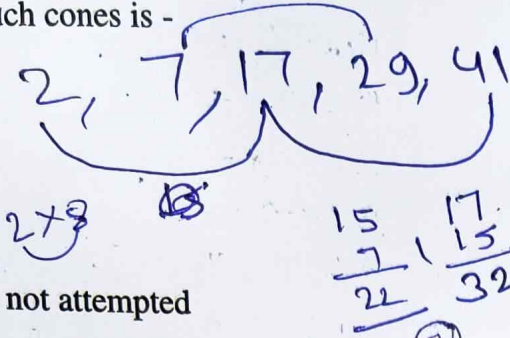
(3) 4 से.मी.

(4) 8 से.मी.

(5) अनुत्तरित प्रश्न

22. The side of a cubical ice-cream box is 22 cm. This ice-cream is filled in some same cones of radius 2 cm and height 7 cm up to its brim. The number of such cones is -

- (1) 242
- (2) 484
- (3) 121
- (4) 363
- (5) Question not attempted



22. एक घनाकार आइसक्रीम बॉक्स की भुजा 22 से.मी. है। इस आइसक्रीम को कुछ समान शंकुओं, जिनकी त्रिज्या 2 से.मी. तथा ऊँचाई 7 से.मी. है, में किनारे तक भरा जाता है। ऐसे शंकुओं की संख्या है -

- (1) 242
- (2) 484
- (3) 121
- (4) 363
- (5) अनुत्तरित प्रश्न

$$22 \times 22 \times 22 = \frac{1}{3} \pi \times 2 \times 2 \times 7 \times n$$

$$11 \times 22 \times 22 = \frac{1}{3} \times \frac{22}{7} \times 14 \times 7 \times n$$

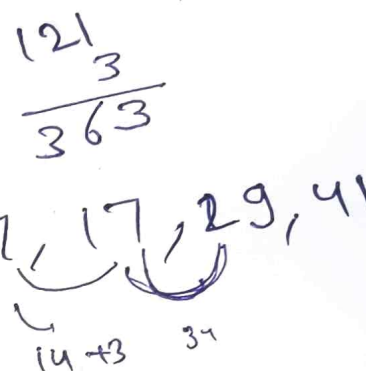
23. The next term of the series is - 2, 7, 17, 29, 41, ?

- (1) 59
- (2) 57
- (3) 61
- (4) 53
- (5) Question not attempted



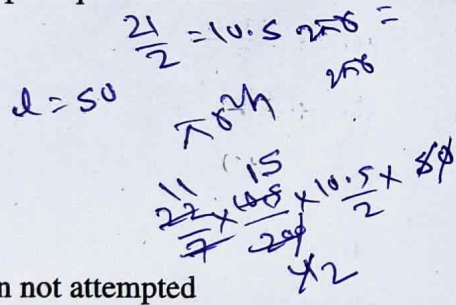
23. श्रेणी का अगला पद है -

- (1) 59
- (2) 57
- (3) 61
- (4) 53
- (5) अनुत्तरित प्रश्न



24. The diameter of a roller 50 cm long is 21 cm. If it takes 300 complete revolutions to level a playground, then the cost of levelling it at the rate of ₹ 30 per square metre is -

- (1) ₹ 2970
- (2) ₹ 2940
- (3) ₹ 5940
- (4) ₹ 3170
- (5) Question not attempted



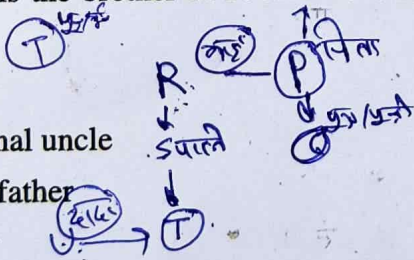
24. 50 से.मी. लम्बाई वाले एक रोलर का व्यास 21 से.मी. है। यदि एक मैदान को समतल करने में यह 300 पूर्ण चक्कर लगाता हो, तब समतल करने की दर 30₹ प्रति वर्ग मीटर होने पर समतल में होने वाली लागत है -

- (1) 2970₹
- (2) 2940₹
- (3) 5940₹
- (4) 3170₹
- (5) अनुत्तरित प्रश्न

$$2\pi r h = 2 \times \frac{21}{2} \times 50 \times 300 = 31500 \times \pi = 31500 \times \frac{22}{7} = 1500 \times 660 = 990000$$

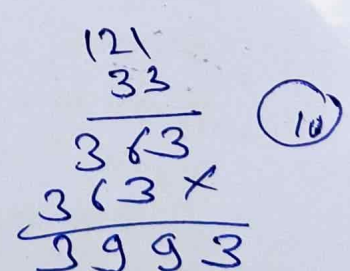
25. P, Q, R, S, T and U are the six members of a family. P is the father of Q. S is the mother of T and married to R. U is the grandfather of T and R is the brother of P. How is U related to Q?

- (1) Uncle
- (2) Maternal uncle
- (3) Grandfather
- (4) Father
- (5) Question not attempted



25. एक परिवार में P, Q, R, S, T तथा U छः सदस्य हैं। P, Q का पिता है। S की शादी R से हुई, जो कि T की माता है। U, T के दादा हैं तथा R, P का भाई है। U, Q से किस प्रकार संबंधित है?

- (1) चाचा
- (2) मामा
- (3) दादा
- (4) पिता
- (5) अनुत्तरित प्रश्न



26. 'कड़ाई - कड़ाही' का सही अर्थ भेद किस विकल्प में है?

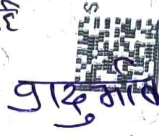
- (1) काढ़ने का काम - सख्ती
- (2) सख्ती - एक गोल बर्तन
- (3) एक गोल बर्तन - काढ़ने का काम
- (4) खेत की सफाई - एक गोल बर्तन
- (5) अनुत्तरित प्रश्न

कड़ाई - कड़ाही

27. किस विकल्प के सभी शब्द शुद्ध हैं?

- (1) हँसी, क्रान्ति, पुरुष्कार ✗
- ✓ (2) ऊँचाई, स्वयंवर, परिशिष्ट
- (3) उन्नीसवीं, आशीर्वाद, प्रार्दुभाव
- (4) रिमझिम, बलिष्ठ, सीड़ी ✗
- (5) अनुत्तरित प्रश्न

ऊँचाई



स्वयंवर

परिशिष्ट

28. 'आ' उपसर्ग से निर्मित शब्द नहीं है -

- (1) आहार्य
- (2) आसक्त
- (3) आस्था
- ✓ (4) आस्तिक
- (5) अनुत्तरित प्रश्न

29. किस विकल्प में गलत संधि विच्छेद है?

- ✓ (1) प्रमाण = प्र + माण
- (2) संकल्प = सम् + कल्प
- (3) अभिषेक = अभि + सेक
- (4) किंचित = किम् + चित
- (5) अनुत्तरित प्रश्न

30. 'AWARD' का हिन्दी पारिभाषिक शब्द नहीं है -

- (1) प्राय
- ✓ (2) अधिनिर्णय
- (3) प्रदान करना
- (4) पंचाट
- (5) अनुत्तरित प्रश्न

31. Fill in the blanks with correct conjunction/s from the options given below -

.....he is mad,he feigns madness.

- (1) Though, yet
- (2) ×, and
- (3) Either, or
- (4) Both, and
- (5) Question not attempted

32. Which of the following is correct Indirect Speech?

He said, "When I was a boy I could stay up as long as I liked."

- (1) He said that when he was a boy he could stay up as long as he liked.
- (2) He said that as a boy he was allowed to stay up as long as he liked.
- (3) He said that as a boy he had been allowed to stay up as long as he liked.
- (4) All 1, 2, 3 are correct.
- (5) Question not attempted

was

33. Which of the following is the correct passive form of the sentence given below?

Her behaviour disappointed me.

- (1) I was disappointed to her behaviour.
- (2) Her behaviour was disappointed at by me.
- (3) I was disappointed by her behaviour.
- (4) I was disappointed at her behaviour.
- (5) Question not attempted



34. Fill in the blank with the correct form of verb from the options given below -

When itraining, we will go out.

- (1) stop will
- (2) have stopped
- (3) stops
- (4) stopped
- (5) Question not attempted

35. Match the words in Column (A) with their antonyms in Column (B) -

Column (A)

Column (B)

- (a) Accord
- (b) Asset ଅସେଟ
- (c) Bold ବୀର
- (d) Bliss

- (i) Liability
- (ii) Misery
- (iii) Dissent
- (iv) Timid ସମ୍ଭୀ

- (1) (a)-(ii), (b)-(iii), (c)-(i), (d)-(iv)
- (2) (a)-(iv), (b)-(ii), (c)-(i), (d)-(iii)
- (3) (a)-(iii), (b)-(i), (c)-(iv), (d)-(ii)
- (4) (a)-(i), (b)-(ii), (c)-(iii), (d)-(iv)
- (5) Question not attempted

36. The Prime Minister Internship Scheme has revised its guidelines under the ongoing Pilot Phase in March 2026. In this connection, which of the following statements are correct?

- (A) Duration of the internship has been reduced from 1 year to 6 or 9 months.
(B) The age eligibility has been changed from 21-24 years to 18-25 years.
(C) The monthly assistance for interns increased from ₹ 5000 to ₹ 9000.

Use the code and give the correct answer -

- (1) Only (A) and (C)
(2) Only (B) and (C)
(3) Only (A) and (B)
(4) All (A), (B) and (C)
(5) Question not attempted

37. Consider the following statements regarding the expansion of EV charging infrastructure in Rajasthan in the Financial Year (2026-27) under the PM E-DRIVE Scheme and choose the correct option -

Statement (A): Under this scheme, there is a provision to set up 691 EV public charging stations at 282 locations in the state.

Statement (B): According to the scheme, there is a provision to set up 122 charging stations in Jaipur and 39 in Ajmer.

- (1) Both the statements (A) and (B) are true.
(2) Both the statements (A) and (B) are false.
(3) Statement (B) is true but statement (A) is false.
(4) Statement (A) is true but statement (B) is false.
(5) Question not attempted



36. प्रधानमंत्री इंटरनशिप योजना के पायलट चरण के तहत इसके दिशा-निर्देशों में मार्च 2026 में संशोधन किया गया है। इस संबंध में, निम्नलिखित में से कौनसे कथन सही हैं?

- (A) इंटरनशिप की अवधि 1 वर्ष से घटाकर 6 अथवा 9 महीने कर दी गई है।
(B) आयु पात्रता 21-24 वर्ष से परिवर्तित कर 18-25 वर्ष कर दी गई है।
(C) इंटरन के लिए मासिक सहायता 5000₹ से बढ़ाकर 9000₹ कर दी गई है।

कूट का प्रयोग करें और सही उत्तर दें -

- (1) केवल (A) और (C)
(2) केवल (B) और (C)
(3) केवल (A) और (B)
(4) सभी (A), (B) और (C)
(5) अनुत्तरित प्रश्न

37. पीएम ई-ड्राइव योजना के तहत वित्तीय वर्ष (2026-27) में राजस्थान में ई.वी. चार्जिंग इंफ्रास्ट्रक्चर विस्तार के संदर्भ में निम्नलिखित कथनों पर विचार करें और सही विकल्प चुनें -

कथन (A): इस योजना के तहत, प्रदेश के 282 स्थानों पर 691 ई.वी. पब्लिक चार्जिंग स्टेशन स्थापित करने का प्रावधान है।

कथन (B): योजना के अनुसार, जयपुर में 122 एवं अजमेर में 39 चार्जिंग स्टेशन स्थापित करने का प्रावधान है।

- (1) कथन (A) और (B) दोनों सत्य हैं।
(2) कथन (A) और (B) दोनों असत्य हैं।
(3) कथन (B) सत्य है लेकिन कथन (A) असत्य है।
(4) कथन (A) सत्य है लेकिन कथन (B) असत्य है।
(5) अनुत्तरित प्रश्न

38. Which institute of Rajasthan has made a place among the top 50 institutes in the 16th edition of QS World University Rankings by Subject released in March 2026?

- (1) MNIT, Jaipur
- (2) LNMIIT, Jaipur
- (3) BITS, Pilani
- (4) IIT, Jodhpur
- (5) Question not attempted



39. Consider the following statements in context of the Rajasthan Homestay (Paying Guest House) Scheme 2026 and choose the correct option -

Statement (A): The house shall be categorized as 'Silver' or 'Gold' by the prescribed authority.

Statement (B): The owner/lessee shall let out not less than one room and not more than seven rooms to guests.

- (1) Both the statements (A) and (B) are true.
- (2) Statement (B) is true but statement (A) is false.
- (3) Statement (A) is true but statement (B) is false.
- (4) Both the statements (A) and (B) are false.
- (5) Question not attempted

40. Which statement is not correct related to the Mukhyamantri Yuva Swarojgar Yojana (MYSY) in Rajasthan?

- (1) The minimum educational qualification for this scheme is passing 8th class.
- (2) This scheme was started on 15 January 2026.
- (3) Youth of Rajasthan state between 18 to 45 years of age are eligible for this scheme.
- (4) The objective of this scheme is to provide new employment opportunities to 10 lakh youth in the state.
- (5) Question not attempted

38. राजस्थान के किस संस्थान ने मार्च 2026 में जारी क्यू.एस. वर्ल्ड यूनिवर्सिटी रैंकिंग बाय सब्जेक्ट के 16 वें संस्करण में शीर्ष 50 संस्थानों में अपना स्थान बनाया है?

- (1) एम.एन.आई.टी., जयपुर
- (2) एल.एन.एम.आई.आई.टी., जयपुर
- (3) बी.आई.टी.एस., पिलानी
- (4) आई.आई.टी., जोधपुर
- (5) अनुत्तरित प्रश्न

39. राजस्थान होमस्टे (पेइंग गेस्ट हाउस) योजना 2026 के संदर्भ में निम्नलिखित कथनों पर विचार करें और सही विकल्प चुनें -

कथन (A): निर्धारित प्राधिकारी द्वारा मकान को 'सिल्वर' या 'गोल्ड' श्रेणी में वर्गीकृत किया जाएगा।

कथन (B): मकान मालिक/पट्टेदार कम से कम एक कमरा और अधिकतम सात कमरे मेहमानों को किराए पर देगा।

- (1) कथन (A) और (B) दोनों सत्य हैं।
- (2) कथन (B) सत्य है लेकिन कथन (A) असत्य है।
- (3) कथन (A) सत्य है लेकिन कथन (B) असत्य है।
- (4) कथन (A) और (B) दोनों असत्य हैं।
- (5) अनुत्तरित प्रश्न

40. राजस्थान में मुख्यमंत्री युवा स्वरोजगार योजना (MYSY) के सम्बन्ध में कौनसा कथन सही नहीं है?

- (1) इस योजना हेतु न्यूनतम शैक्षणिक योग्यता 8वीं उत्तीर्ण है।
- (2) यह योजना 15 जनवरी 2026 को प्रारम्भ हुई।
- (3) इस योजना हेतु 18 से 45 वर्ष के राजस्थान राज्य के युवा पात्र हैं।
- (4) इस योजना का उद्देश्य राज्य में 10 लाख युवाओं को नवीन रोजगार अवसर प्रदान करना है।
- (5) अनुत्तरित प्रश्न

41. In March 2026, the National Commission for Women and Truecaller have partnered to launch a Nationwide Digital Safety Initiative including an interactive toolkit. What is the name of this toolkit?

- (1) Cyber Safe Women
- (2) True Cyber Sakhi
- (3) Cyber Safe Sakhi
- (4) True Cyber Empowerment of Women
- (5) Question not attempted

42. Who was honoured in March 2026 with the Women Empowerment Award for Art and Culture at the House of Commons in the United Kingdom?

- (1) Preeti Kalyani
- (2) Rituparna Sengupta
- (3) Reema Sen
- (4) Suman Singh
- (5) Question not attempted

43. Match List-I with List-II and select the correct answer using the code given below -

List-I

(Summit)

- (A) G-7
- (B) BRICS
- (C) G-20
- (D) ASEAN

Code -

- (1) (A)-(iv), (B)-(iii), (C)-(i), (D)-(ii)
- (2) (A)-(i), (B)-(ii), (C)-(iv), (D)-(iii)
- (3) (A)-(iii), (B)-(iv), (C)-(ii), (D)-(i)
- (4) (A)-(i), (B)-(iv), (C)-(ii), (D)-(iii)
- (5) Question not attempted

List-II

(Host Country in Year 2026)

- (i) France
- (ii) United States of America
- (iii) Philippines
- (iv) Bharat (India)

41. मार्च 2026 में, राष्ट्रीय महिला आयोग ने टूकॉलर के साथ एक राष्ट्रव्यापी डिजिटल सुरक्षा पहल शुरू की है जिसमें एक परस्पर संवादात्मक (इंटरैक्टिव) टूलकिट शामिल है। इस टूलकिट का क्या नाम है?

- (1) साइबर सेफ विमिन
- (2) टू साइबर सखी
- (3) साइबर सेफ सखी
- (4) टू साइबर एम्पावरमेंट ऑफ विमिन
- (5) अनुत्तरित प्रश्न

42. मार्च 2026 में यूनाइटेड किंगडम में हाउस ऑफ कॉमन्स में कला और संस्कृति के क्षेत्र में महिला सशक्तिकरण पुरस्कार से किसे सम्मानित किया गया था?

- (1) प्रीति कल्याणी
- (2) ऋतुपर्णा सेनगुप्ता
- (3) रीमा सेन
- (4) सुमन सिंह
- (5) अनुत्तरित प्रश्न

43. सूची-I को सूची-II के साथ सुमेलित कीजिए एवं नीचे दिए गए कूट की सहायता से सही उत्तर का चयन कीजिए -

सूची-I

(सम्मेलन)

- (A) G-7
- (B) BRICS
- (C) G-20
- (D) ASEAN

कूट -

- (1) (A)-(iv), (B)-(iii), (C)-(i), (D)-(ii)
- (2) (A)-(i), (B)-(ii), (C)-(iv), (D)-(iii)
- (3) (A)-(iii), (B)-(iv), (C)-(ii), (D)-(i)
- (4) (A)-(i), (B)-(iv), (C)-(ii), (D)-(iii)
- (5) अनुत्तरित प्रश्न

सूची-II

(वर्ष 2026 में आयोजक देश)

- (i) फ्रांस
- (ii) संयुक्त राज्य अमेरिका
- (iii) फिलिपींस
- (iv) भारत (इंडिया)

44. Rajasthan AI/ML Policy 2026 was launched on -

- (1) 6 January 2026
- (2) 24 January 2026
- (3) 15 February 2026
- (4) 24 March 2026
- (5) Question not attempted

45. Paralympic Champion Krishna Nagar won two gold medals in SH6 category at the 7th Senior National Para Badminton Championship 2026, in March 2026. In this connection which of the following statements are correct?

- (A) He won gold medal in Men's Single event by defeating Sudarsan MS in the final.
- (B) He won another gold medal in Mixed Doubles event with partner Nithya Sre Sumathy Sivan.
- (C) SH6 category is for para badminton players of short stature.

Use the code and give the correct answer -

- (1) Only (B) and (C)
- (2) All (A), (B) and (C)
- (3) Only (A) and (B)
- (4) Only (A) and (C)
- (5) Question not attempted

46. Which one of the following is not a connective tissue?

- (1) Cardiac muscles
- (2) Blood
- (3) Tendon
- (4) Cartilage
- (5) Question not attempted

44. राजस्थान ए.आई./एम.एल. नीति 2026 का शुभारम्भ किया गया -

- (1) 6 जनवरी 2026 को
- (2) 24 जनवरी 2026 को
- (3) 15 फरवरी 2026 को
- (4) 24 मार्च 2026 को
- (5) अनुत्तरित प्रश्न



45. मार्च 2026 में, पैरालम्पिक चैंपियन कृष्णा नागर ने 7^{वीं} सीनियर नेशनल पैरा बैडमिन्टन चैंपियनशिप 2026 में एस.एच. 6 श्रेणी में दो स्वर्ण पदक जीते हैं। इस सम्बन्ध में निम्नलिखित में से कौनसे कथन सही हैं?

- (A) उन्होंने पुरुषों की एकल स्पर्धा में फाइनल में सुदर्शन एम.एस. को हराकर स्वर्ण पदक जीता।
- (B) उन्होंने एक और स्वर्ण पदक निथ्या श्री सुमति सिवन के साथ मिक्सड डबल्स स्पर्धा में जीता।
- (C) एस.एच. 6 श्रेणी, पैरा बैडमिन्टन में छोटे कद के खिलाड़ियों के लिए होती है।

कूट का प्रयोग करें और सही उत्तर दें -

- (1) केवल (B) और (C)
- (2) सभी (A), (B) और (C)
- (3) केवल (A) और (B)
- (4) केवल (A) और (C)
- (5) अनुत्तरित प्रश्न

46. निम्नलिखित में से कौनसा संयोजी ऊतक नहीं है?

- (1) कार्डियक (हृद्) पेशी
- (2) रक्त
- (3) कंडरा
- (4) उपास्थि
- (5) अनुत्तरित प्रश्न

47. Consider following statements of two isolated bodies and choose the correct option.

Statement (A): The sum of the mutual forces exerted between them is always zero.

Statement (B): The sum of work done by the force (Mutual forces between the bodies) is also always zero.

- (1) Statement (B) is true but statement (A) is false.
- (2) Both the statements (A) and (B) are false.
- (3) Statement (A) is true but statement (B) is false.
- (4) Both the statements (A) and (B) are true.
- (5) Question not attempted

48. Four wires a, b, c and d are made of the same materials of different length and radius, then the wire which offers least resistance to the flow of electric current has length and radius respectively -

- (1) $4l$ and $r/4$
- (2) l and $2r$
- (3) $2l$ and $4r$
- (4) $4l$ and $r/2$
- (5) Question not attempted

49. The brown fumes observed during heating of lead nitrate at high temperature are due to -

- (1) Nitric oxide
- (2) Nitrogen dioxide
- (3) Nitrous oxide
- (4) Dinitrogen tetroxide
- (5) Question not attempted

47. दो विलगति पिंडों के लिए निम्नलिखित कथनों पर विचार करें और सही विकल्प चुनें।

कथन (A): उनके मध्य लगने वाले अन्योन्य बलों का योग हमेशा शून्य होता है।

कथन (B): बल (पिंडों के मध्य अन्योन्य बल) द्वारा किए गए कार्य का योग भी हमेशा शून्य होता है।

- (1) कथन (B) सत्य है लेकिन कथन (A) असत्य है।
- (2) कथन (A) और (B) दोनों असत्य हैं।
- (3) कथन (A) सत्य है लेकिन कथन (B) असत्य है।
- (4) कथन (A) और (B) दोनों सत्य हैं।
- (5) अनुत्तरित प्रश्न

48. चार तार a, b, c और d एक ही पदार्थ एवं अलग-अलग लम्बाई और त्रिज्या के बने हैं; तो विद्युत धारा के प्रवाह के लिए न्यूनतम प्रतिरोध उत्पन्न करने वाले तार की लंबाई और त्रिज्या क्रमशः हैं -

- (1) $4l$ और $r/4$
- (2) l और $2r$
- (3) $2l$ और $4r$
- (4) $4l$ और $r/2$
- (5) अनुत्तरित प्रश्न

49. लेड नाइट्रेट को उच्च ताप पर गर्म करने पर दिखाई देने वाले भूरे धुएँ का कारण है -

- (1) नाइट्रिक ऑक्साइड
- (2) नाइट्रोजन डाइऑक्साइड
- (3) नाइट्रस ऑक्साइड
- (4) डाइनाइट्रोजन टेट्रोक्साइड
- (5) अनुत्तरित प्रश्न

50. Which one of the following is not true regarding "Tridosha" as per Ayurveda?

- (1) Negative emotions like anger and jealousy increases Pitta.
- (2) Physical activities like exercise increase Vata.
- (3) Stressed mind increases Vata.
- (4) Exercise in hot weather decrease Pitta.
- (5) Question not attempted

51. Among the following, what category of complaints is not entertained by the National Commission for Women?

- (1) Honor Killing
- (2) Triple Talaq
- (3) Contractual Rights
- (4) Sexual Harassment
- (5) Question not attempted

52. Under the Government of India Act 1935, the head of the Federal Executive of India was -

- (1) British Emperor
- (2) Secretary of State for India
- (3) Governor General of India
- (4) Prime Minister of Britain
- (5) Question not attempted

53. Which Article of the Constitution of India describes the format of the oath of office of the President?

- (1) In Article - 55
- (2) In Article - 52
- (3) In Article - 60
- (4) In Article - 54
- (5) Question not attempted

50. आयुर्वेद के अनुसार "त्रिदोष" के संबंध में निम्नलिखित में से कौनसा कथन सत्य नहीं है?

- (1) क्रोध और ईर्ष्या जैसी नकारात्मक भावनाएँ पित्त बढ़ाती हैं।
- (2) व्यायाम जैसी शारीरिक गतिविधियाँ वात बढ़ाती हैं।
- (3) तनावग्रस्त मन वात बढ़ाता है।
- (4) गर्म मौसम में व्यायाम करने से पित्त कम होता है।
- (5) अनुत्तरित प्रश्न

51. निम्नांकित में से कौनसी श्रेणी की शिकायतों पर राष्ट्रीय महिला आयोग द्वारा विचार नहीं किया जाता है?

- (1) ऑनर किलिंग
- (2) तीन तलाक
- (3) अनुबंधमूलक अधिकार
- (4) यौन उत्पीड़न
- (5) अनुत्तरित प्रश्न

52. भारत शासन अधिनियम 1935 के अन्तर्गत, भारत की संघीय कार्यपालिका के प्रधान थे -

- (1) ब्रिटिश सम्राट
- (2) भारत के लिए राज्य सचिव
- (3) भारत के गवर्नर जनरल
- (4) ब्रिटेन के प्रधानमंत्री
- (5) अनुत्तरित प्रश्न

53. भारत के संविधान के किस अनुच्छेद में राष्ट्रपति पद की शपथ का प्रारूप वर्णित है?

- (1) अनुच्छेद - 55 में
- (2) अनुच्छेद - 52 में
- (3) अनुच्छेद - 60 में
- (4) अनुच्छेद - 54 में
- (5) अनुत्तरित प्रश्न

54. According to the Rajasthan Panchayati Raj Act, 1994 how many minimum wards are required for the each Panchayat circle?

- (1) Five
- (2) Seven
- (3) Three
- (4) Six
- (5) Question not attempted



55. Consider the following statements regarding the Rajya Sabha (Council of States) -

- (I) It was constituted on 13th April, 1952 for the first time.
- (II) For the First Constitutional Amendment Act, the ratification of Rajya Sabha was not taken.

- (1) Both (I) and (II) are correct.
- (2) Only (II) is correct.
- (3) Only (I) is correct.
- (4) Neither (I) nor (II) is correct.
- (5) Question not attempted

56. Arrange the following mountain peaks of Rajasthan in correct order from East to West as per their location -

- (A) Taragarh (B) Satur
- (C) Sayra (D) Jharola Pahad

Select the correct answer using code given below -

Code -

- (1) (B), (A), (D), (C)
- (2) (C), (D), (B), (A)
- (3) (B), (A), (C), (D)
- (4) (A), (B), (C), (D)
- (5) Question not attempted

54. राजस्थान पंचायती राज अधिनियम, 1994 के अनुसार प्रत्येक पंचायत सर्किल हेतु न्यूनतम कितने वॉर्ड आवश्यक हैं?

- (1) पाँच
- (2) सात
- (3) तीन
- (4) छः
- (5) अनुत्तरित प्रश्न

55. राज्यसभा (काउंसिल ऑफ स्टेट्स) के संबंध में निम्नांकित कथनों पर विचार कीजिए -

- (I) यह पहली बार 13th अप्रैल 1952 को गठित की गई थी।
- (II) प्रथम संविधान-संशोधन अधिनियम के लिए, राज्यसभा का अनुसमर्थन नहीं लिया गया था।

- (1) (I) व (II) दोनों सही हैं।
- (2) केवल (II) सही है।
- (3) केवल (I) सही है।
- (4) न तो (I) ना ही (II) सही है।
- (5) अनुत्तरित प्रश्न

56. राजस्थान की निम्नलिखित पर्वत चोटियों को उनकी अवस्थिति के अनुसार पूर्व से पश्चिम के सही क्रम में व्यवस्थित कीजिए -

- (A) तारागढ़ (B) सतूर
- (C) सायरा (D) झारोला पहाड़

नीचे दिए गए कूट का उपयोग कर सही उत्तर का चयन कीजिए -

कूट -

- (1) (B), (A), (D), (C)
- (2) (C), (D), (B), (A)
- (3) (B), (A), (C), (D)
- (4) (A), (B), (C), (D)
- (5) अनुत्तरित प्रश्न

57. In which among the following pair of districts in Rajasthan, the highest number of International tourists visited in the year 2025?

- (1) Jodhpur and Udaipur
- (2) Jaipur and Jodhpur
- (3) Jaipur and Jaisalmer
- (4) Jaipur and Udaipur
- (5) Question not attempted

58. In which district group of Rajasthan, the highest and lowest urban percentage decadal change of population was recorded respectively during Census 2001-2011?

- (1) Alwar and Dungarpur
- (2) Rajsamand and Churu
- (3) Barmer and Baran
- (4) Barmer and Dungarpur
- (5) Question not attempted

59. According to Livestock Census - 2019, which among the following livestock recorded a positive growth in numbers in Rajasthan during 2012-2019?

- (A) Goat
- (B) Cattle
- (C) Buffalo
- (D) Donkey

Code -

- (1) (A), (B), (C) and (D)
- (2) Only (B) and (C)
- (3) Only (A) and (B)
- (4) Only (B), (C) and (D)
- (5) Question not attempted

57. राजस्थान में वर्ष 2025 में निम्नलिखित में से किस जिला युग्म में अन्तर्राष्ट्रीय पर्यटक सर्वाधिक संख्या में आये? सिंदूर

- (1) जोधपुर तथा उदयपुर
- (2) जयपुर तथा जोधपुर
- (3) जयपुर तथा जैसलमेर
- (4) जयपुर तथा उदयपुर
- (5) अनुत्तरित प्रश्न

58. राजस्थान के किस जिला समूह में, जनगणना 2001-2011 के मध्य नगरीय जनसंख्या में दशाब्दी परिवर्तन प्रतिशत क्रमशः सर्वाधिक तथा न्यूनतम अंकित किया गया था?

- (1) अलवर तथा डूंगरपुर में
- (2) राजसमन्द तथा चूरु में
- (3) बाड़मेर तथा बारां में
- (4) बाड़मेर तथा डूंगरपुर में
- (5) अनुत्तरित प्रश्न

59. पशुगणना - 2019 के अनुसार, राजस्थान में 2012-2019 के मध्य निम्नलिखित में से कौनसे पशुधन की संख्या में धनात्मक वृद्धि दर्ज की गई थी?

- (A) बकरी
 - (B) गौवंश
 - (C) भैंस
 - (D) गधा
- कूट -

- (1) (A), (B), (C) तथा (D)
- (2) केवल (B) तथा (C)
- (3) केवल (A) तथा (B)
- (4) केवल (B), (C) तथा (D)
- (5) अनुत्तरित प्रश्न

60. Arrange the following Conservation Reserves in correct East to West order according to their location -
- (A) Banjh Amli (B) Bisalpur
(C) Ganga Bhairav Ghati (D) Badakheda
- Code -
- (1) (B), (D), (C), (A)
(2) (A), (B), (C), (D)
(3) (A), (C), (D), (B)
(4) (D), (A), (B), (C)
(5) Question not attempted
61. The pair of districts in Rajasthan having atmospheric pressure more than 1000 mb in the month of July is -
- (1) Kota and Baran
(2) Barmer and Jodhpur
(3) Bundi and Baran
(4) Dungarpur and Banswara
(5) Question not attempted
62. Among the following, which group of districts do not have interstate boundary?
- (1) Deeg, Dausa, Alwar, Balotra
(2) Deedwana-Kuchaman, Dausa, Beawar, Balotra
(3) Deedwana-Kuchaman, Sikar, Balotra, Dholpur
(4) Kotputli-Behror, Dausa, Balotra, Karauli
(5) Question not attempted
63. Which of the following is not a tributary of river Mahi?
- (1) Mej
(2) Chap
(3) Som
(4) Eru
(5) Question not attempted
60. निम्नलिखित संरक्षित क्षेत्रों को उनकी अवस्थिति के अनुसार पूर्व से पश्चिम के सही क्रम में व्यवस्थित कीजिए -
- (A) बांझ आमली (B) बीसलपुर
(C) गंगा भैरव घाटी (D) वाड़ाखेड़ा
- कूट -
- (1) (B), (D), (C), (A)
(2) (A), (B), (C), (D)
(3) (A), (C), (D), (B)
(4) (D), (A), (B), (C)
(5) अनुत्तरित प्रश्न
61. राजस्थान में जुलाई माह में 1000 मिलीबार से अधिक वायुदाब पाये जाने वाले जिलों का युग्म है -
- (1) कोटा तथा बारां
(2) बाड़मेर तथा जोधपुर
(3) बूँदी तथा बारां
(4) डूंगरपुर तथा बाँसवाड़ा
(5) अनुत्तरित प्रश्न
62. निम्नलिखित में से कौनसा जिला समूह अन्तर्राज्यीय सीमा वाला नहीं है?
- (1) डीग, दौसा, अलवर, बालोतरा
(2) डीडवाना-कुचामन, दौसा, ब्यावर, बालोतरा
(3) डीडवाना-कुचामन, सीकर, बालोतरा, धौलपुर
(4) कोटपूतली-बहरोड़, दौसा, बालोतरा, करौली
(5) अनुत्तरित प्रश्न
63. निम्नलिखित में से कौनसी माही नदी की एक सहायक नदी नहीं है?
- (1) मेज → शो नदी का सहायक
(2) चाप
(3) सोम
(4) इरू
(5) अनुत्तरित प्रश्न

64. Which among the following district was leading producer of Rapeseed and Mustard in the year 2022-23 in Rajasthan?

- (1) Tonk
- (2) Bharatpur
- (3) Alwar
- (4) Ganganagar
- (5) Question not attempted

65. Which among the following is/are correctly matched?

Mineral	Mining Area
(A) Fire Clay	- Kotari, Raneri
(B) Magnesite	- Sarupa - Chaja, Sendara
(C) Kaolin	- Salopet, Barodiya

Code -

- (1) (A), (B) and (C)
- (2) Only (A)
- (3) Only (A) and (B)
- (4) Only (B) and (C)
- (5) Question not attempted

66. In Classical Conditioning, extinction occurs when -

- (1) The conditioned stimulus is presented without the unconditioned stimulus.
- (2) The unconditioned stimulus no longer produces a response.
- (3) The conditioned stimulus is repeatedly paired with the unconditioned stimulus.
- (4) Reinforcement is withdrawn.
- (5) Question not attempted

64. वर्ष 2022-23 में राजस्थान में निम्नलिखित में से कौनसा रेपसीड एवं सरसों का सर्वाधिक उत्पादक जिला था?

- (1) टोंक
- (2) भरतपुर
- (3) अलवर
- (4) गंगानगर
- (5) अनुत्तरित प्रश्न

65. निम्नलिखित में से कौनसा/से सुमेलित है/हैं?

खनिज	खनन क्षेत्र
(A) फायर क्ले	- कोटरी, रानेरी
(B) मैग्नेसाइट	- सरूपा-छाजा, सेंदड़ा
(C) काओलिन	- सलोपेट, बरोडिया

कूट -

- (1) (A), (B) तथा (C)
- (2) केवल (A)
- (3) केवल (A) तथा (B)
- (4) केवल (B) तथा (C)
- (5) अनुत्तरित प्रश्न

66. शास्त्रीय अनुबंधन में, विलुप्ति तब होती है, जब -

- (1) अनुबंधित उद्दीपक को अनानुबंधित उद्दीपक के बिना प्रस्तुत किया जाता है।
- (2) अनानुबंधित उद्दीपक जब कोई प्रतिक्रिया उत्पन्न नहीं करता है।
- (3) अनुबंधित उद्दीपक को बार-बार अनानुबंधित उद्दीपक के साथ प्रस्तुत किया जाता है।
- (4) पुनर्बलन को हटा लिया जाता है।
- (5) अनुत्तरित प्रश्न

67. Which of the following age group is covered under the Foundational Stage of NEP 2020?

- (1) 8-14 Years
- (2) 6-11 Years
- (3) 3-8 Years
- (4) 3-6 Years
- (5) Question not attempted

68. Match the basic Instinct (List-I) with their corresponding Emotions (List-II) as described by McDougall -

List-(I)	List-(II)
(A) Escape	(i) Negative Self-feeling
(B) Gregariousness	(ii) Feeling of Ownership
(C) Acquisition	(iii) Disgust
(D) Submission	(iv) Fear
(E) Repulsion	(v) Feeling of Loneliness

Select the correct answer by using the code given below -

- (1) (A)-(ii), (B)-(iii), (C)-(v), (D)-(iv), (E)-(i)
- (2) (A)-(iv), (B)-(v), (C)-(ii), (D)-(i), (E)-(iii)
- (3) (A)-(iii), (B)-(iv), (C)-(i), (D)-(v), (E)-(ii)
- (4) (A)-(v), (B)-(ii), (C)-(iii), (D)-(iv), (E)-(i)
- (5) Question not attempted

69. Laissez-Faire Leadership in schools does not provide continuous feedback to teachers, because they are -

- (1) Highly skilled and self-directed
- (2) Resistant to change
- (3) Inexperienced and dependent
- (4) Poorly motivated
- (5) Question not attempted

67. निम्नलिखित में से कौनसा आयु वर्ग एन.ई.पी. 2020 के फाउंडेशनल स्टेज के अन्तर्गत आता है?

- (1) 8-14 वर्ष
- (2) 6-11 वर्ष
- (3) 3-8 वर्ष
- (4) 3-6 वर्ष
- (5) अनुत्तरित प्रश्न

68. मैकडूगल द्वारा बतायी गयी मूल प्रवृत्तियों (सूची-I) का मिलान उनसे संबंधित संवेगों (सूची-II) से कीजिए -

सूची- (I)	सूची-(II)
(A) पलायन	(i) नकारात्मक आत्म-भावना (आत्महीनता)
(B) सामूहिकता	(ii) स्वामित्व की भावना
(C) संग्रहण	(iii) घृणा
(D) दैन्य (दीनता)	(iv) भय
(E) निवृत्ति	(v) एकाकीपन की भावना

नीचे दिए गए कूट का उपयोग करके सही उत्तर का चयन कीजिए -

- (1) (A)-(ii), (B)-(iii), (C)-(v), (D)-(iv), (E)-(i)
- (2) (A)-(iv), (B)-(v), (C)-(ii), (D)-(i), (E)-(iii)
- (3) (A)-(iii), (B)-(iv), (C)-(i), (D)-(v), (E)-(ii)
- (4) (A)-(v), (B)-(ii), (C)-(iii), (D)-(iv), (E)-(i)
- (5) अनुत्तरित प्रश्न

69. विद्यालयों में लैसैज़-फेयर नेतृत्व में शिक्षकों को निरन्तर प्रतिपुष्टि (नहीं) प्रदान की जाती है क्योंकि वे -

- (1) अत्यधिक कुशल एवं आत्मनिर्देशित होते हैं
- (2) परिवर्तन के प्रति प्रतिरोधी होते हैं
- (3) अनुभवहीन एवं आश्रित होते हैं
- (4) कम प्रेरित होते हैं
- (5) अनुत्तरित प्रश्न

70. IASEs are most closely associated with which category of teacher education?

- (1) Secondary and Teacher Education Preparation
- (2) Elementary Teacher Training
- (3) Vocational Instructor Training
- (4) Pre-primary Teacher Training
- (5) Question not attempted

71. According to Bruner, which of the following is not a basic hypothesis of Social Constructivism?

- (1) Learner imitate knowledge from interaction with their learning partner.
- (2) Learners construct new ideas based on their existing knowledge.
- (3) Interest in the subject is the best stimulus for any learning.
- (4) Understanding of any subject becomes better if the learner understands the basic structure.
- (5) Question not attempted

72. A person scores high on empathy but struggles to influence others. Which emotional intelligence domain is most underdeveloped?

- (1) Self-regulation
- (2) Self-awareness
- (3) Motivation
- (4) Social skills
- (5) Question not attempted

70. आइ.ए.एस.ई. मुख्य रूप से शिक्षक शिक्षा की किस श्रेणी से सम्बद्ध है?

- (1) माध्यमिक एवं शिक्षक शिक्षण तैयारी
- (2) प्रारम्भिक शिक्षक प्रशिक्षण
- (3) व्यावसायिक प्रशिक्षक प्रशिक्षण
- (4) पूर्व-प्राथमिक शिक्षक प्रशिक्षण
- (5) अनुत्तरित प्रश्न

71. ब्रूनर के अनुसार, निम्नलिखित में से कौनसी सामाजिक निर्मितिवाद की मूल परिकल्पना नहीं है?

- (1) शिक्षार्थी ज्ञान का अनुकरण अपने अधिगम साथी के साथ अन्तःक्रिया द्वारा करता है। ✓
- (2) शिक्षार्थी अपने वर्तमान ज्ञान के आधार पर नये विचारों का निर्माण करते हैं। ✓
- (3) किसी भी अधिगम के लिए विषय में रुचि सबसे अच्छा उद्दीपन है।
- (4) यदि शिक्षार्थी मूल संरचना को समझ जाता है, तो किसी भी विषय का बोध बेहतर होता है। ✓
- (5) अनुत्तरित प्रश्न

72. एक व्यक्ति में परानुभूति का स्तर उच्च है, लेकिन वह दूसरों को प्रभावित करने में कठिनाई अनुभव करता है। ऐसे में संवेगात्मक बुद्धि का कौनसा क्षेत्र सर्वाधिक अविकसित है?

- (1) आत्म-नियमन
- (2) स्व-जागरूकता
- (3) अभिप्रेरणा
- (4) सामाजिक कौशल ✓
- (5) अनुत्तरित प्रश्न



73. Which of the following is not included in the internal beneficiaries of an educational institution?
- (1) Teacher
 - (2) Principal
 - (3) Employer
 - (4) Student
 - (5) Question not attempted

74. As per the order of the Rajasthan Government dated 27.09.2010, which of the following agency has been entrusted with the work of printing and distribution of textbooks from class 9th to 12th?

- (1) Rajasthan State Council of Educational Research and Training
- (2) Rajasthan State Textbook Board
- (3) District Institute of Education and Training
- (4) Board of Secondary Education, Rajasthan
- (5) Question not attempted

75. Consider the following statements regarding assessment reforms under the NEP 2020 -

- (A) Emphasis shifts from rote learning to competency based assessment.
- (B) Board examinations are proposed to be completely eliminated.
- (C) Continuous Formative Assessment is encouraged.

Which of the statement/s given above is/are correct?

- (1) (A) only
- (2) (A), (B) and (C)
- (3) (B) and (C) only
- (4) (A) and (C) only
- (5) Question not attempted

73. निम्नलिखित में से कौनसा किसी शैक्षणिक संस्थान के आन्तरिक लाभार्थियों में सम्मिलित नहीं है?

(1) अध्यापक ✓

(2) प्रधानाचार्य ✓

(3) नियोक्ता -

(4) विद्यार्थी -

(5) अनुत्तरित प्रश्न

74. राजस्थान सरकार के दिनांक 27.09.2010 के आदेशानुसार, निम्नलिखित में से किस संस्था को कक्षा 9वीं से 12वीं तक की पाठ्यपुस्तकों के मुद्रण एवं वितरण का कार्य सौंपा गया है?

(1) राजस्थान राज्य शैक्षिक अनुसंधान एवं प्रशिक्षण परिषद ✓

(2) राजस्थान राज्य पाठ्यपुस्तक बोर्ड

(3) जिला शिक्षा एवं प्रशिक्षण संस्थान

(4) माध्यमिक शिक्षा बोर्ड, राजस्थान

(5) अनुत्तरित प्रश्न

75. एन.ई.पी. 2020 के अन्तर्गत मूल्यांकन सुधारों के संबंध में निम्नलिखित कथनों पर विचार कीजिए -

(A) रटंत अधिगम से हटकर दक्षता आधारित आंकलन पर बल दिया गया है।

(B) बोर्ड परीक्षाओं को पूर्णतः समाप्त करने का प्रस्ताव है।

(C) निरन्तर रचनात्मक मूल्यांकन को प्रोत्साहित किया गया है।

उपरोक्त में से कौनसा/से कथन सही है/हैं?

(1) केवल (A)

(2) (A), (B) और (C)

(3) केवल (B) और (C)

(4) केवल (A) और (C) ✓

(5) अनुत्तरित प्रश्न